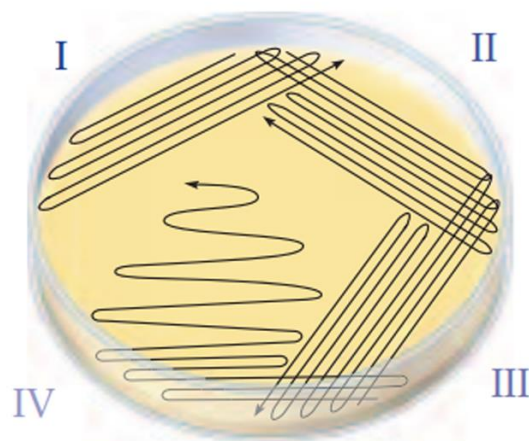


## راهنمای ارسال نمونه برای تعیین سکانس:

۱. نمونه ها به صورت **کشت پلیت** با روش **۴ مرحله ای** به صورتی که **تک کلنی** روی پلیت ها قابل مشاهده باشد، ارسال شود. (مطابق شکل ۱)
۲. ترجیحا **۲ یا ۳ پلیت تکرار** از هر نمونه ارسال شود.
۳. نمونه های ارسالی قبل از استخراج ژنوم با میکروسکوپ بررسی می شوند، در صورت وجود **ناخالصی خالص** سازی انجام می شود؛ بدیهی است انجام خالص سازی هزینه جداگانه خواهد داشت.
۴. حتی الامکان نمونه به صورت مایع ارسال **نشود**. در صورت ارسال نمونه مایع شرکت مسوولیتی در قبال خوانش های نامناسب نخواهد داشت.
۵. در صورت ارسال نمونه DNA مسوولیت خوانش با فرد ارسال کننده می باشد.
۶. دور پلیت های ارسالی حتما با **پارافیلیم** پوشانده شده باشد. در صورت ارسال نامناسب نمونه یا وجود هرگونه باز شدگی یا شکستگی آزمایش انجام نخواهد شد و ملزم به ارسال نمونه **مجدد** خواهید بود.
۷. همراه با نامه درخواست توالی یابی **لطفاً مورفولوژی** نمونه های خود را مشخص کنید (گرم مثبت یا منفی، کوکسی یا باسیل، رنگ کلنی و ...)
۸. در صورت ارسال نمونه از شهرهای غیر از تهران، حتما **پک یخ** در کنار نمونه ها قرار دهید.
۹. خوانش توالی ها به صورت **یک طرفه** و **دو طرفه** انجام خواهد شد؛ لطفاً در نامه درخواست خود نوع توالی یابی مد نظر را تعیین بفرمایید.
۱۰. تعهد شرکت در ارسال نتایج شامل ارسال **فایل های seq, phd1, scf, ab1** و ارسال **یک نامه حاوی تفسیر** خوانش انجام شده، اسکرین شات Blast و اعلام باکتری تا حد **جنس و گونه** می باشد. خدمات جانبی مانند **ثبت ژن در NCBI** و یا **رسم درخت فیلوژنتیک** نیز پس از توالی یابی قابل انجام است و هزینه جداگانه دارد.



شکل ۱- سمت راست: روش صحیح انجام کشت ۴ مرحله ای. سمت چپ: یک نمونه کشت دارای تک کلنی